

4¹/₂**CARRÉ MOZART****Type A-1**

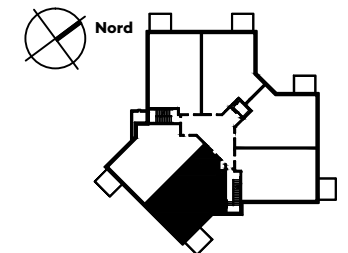
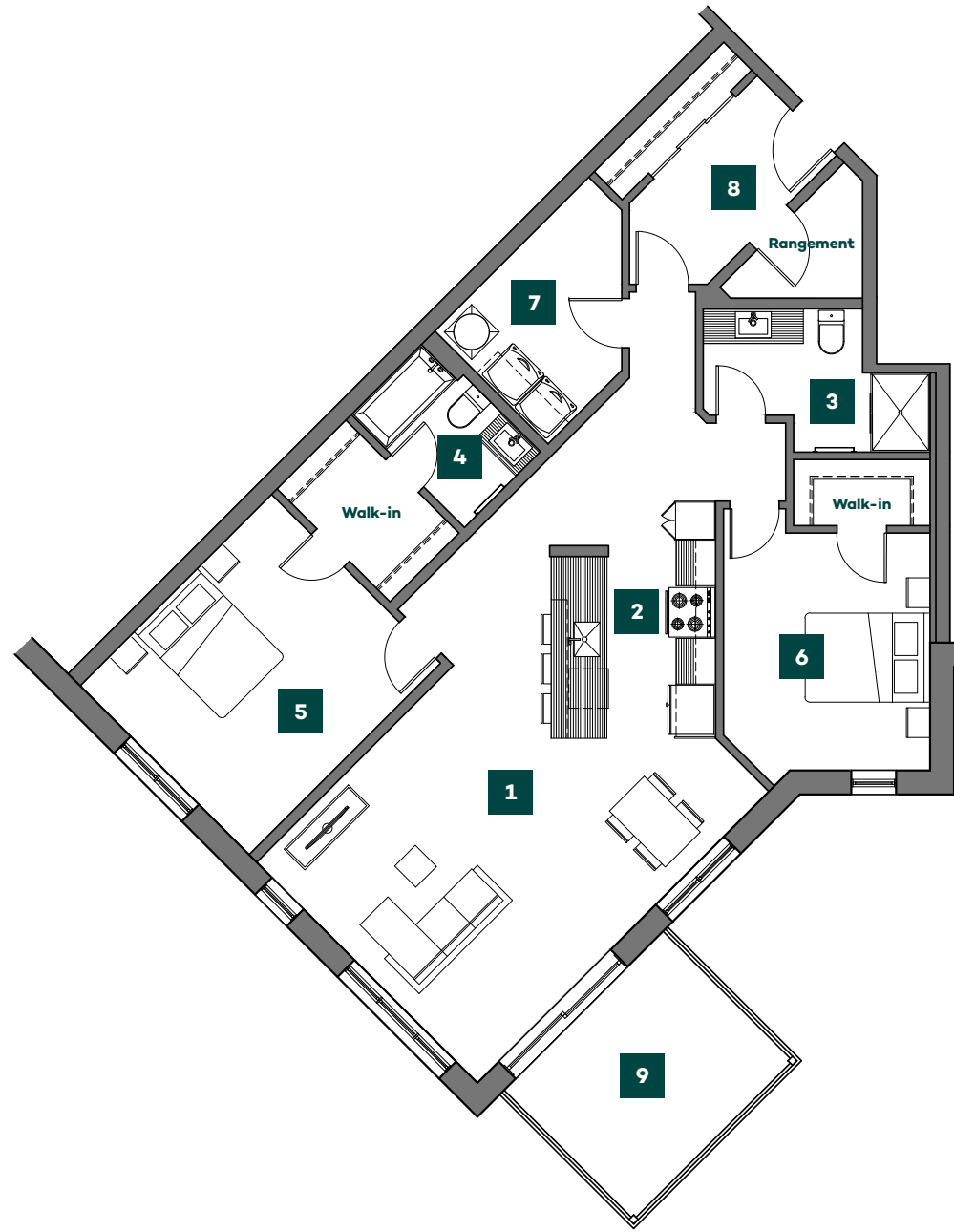
Superficie brute

1324 pi²

Appartements

105 - 205 - 305 - 405

1	Séjour / Salle à manger	20' - 10" X 15' - 11"
2	Cuisine	8' - 3" X 11' - 11"
3	Salle de bain 1	11' - 9" X 7' - 2"
4	Salle de bain 2	8' - 0" X 5' - 5"
5	Chambre 1 Walk-in	13' - 8" X 12' - 0" 8' - 0" X 4' - 11"
6	Chambre 2 Walk-in	10' - 5" X 12' - 0" 6' - 10" X 3' - 4"
7	Buanderie	11' - 0" X 8' - 0"
8	Vestibule Rangement	5' - 8" X 9' - 2" 5' - 8" X 8' - 10"
9	Balcon	9' - 6" X 12' - 0"



Le projet étant en développement, le locataire reconnaît que certaines contraintes pourraient amener de légères modifications au plan annexé au contrat préliminaire. La superficie brute de l'unité indiquée sur les plans est approximative, sujette à des changements sans préavis et est basée sur des calculs de surfaces brutes. Tout mobilier décoratif ainsi que les électroménagers apparaissant aux plans ne sont pas inclus et ne sont illustrés qu'à titre indicatif.

4¹/₂**CARRÉ MOZART****Type A-2**

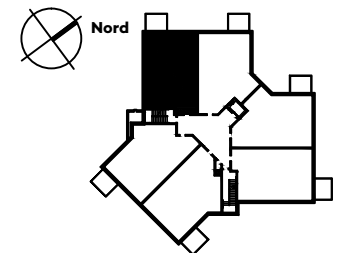
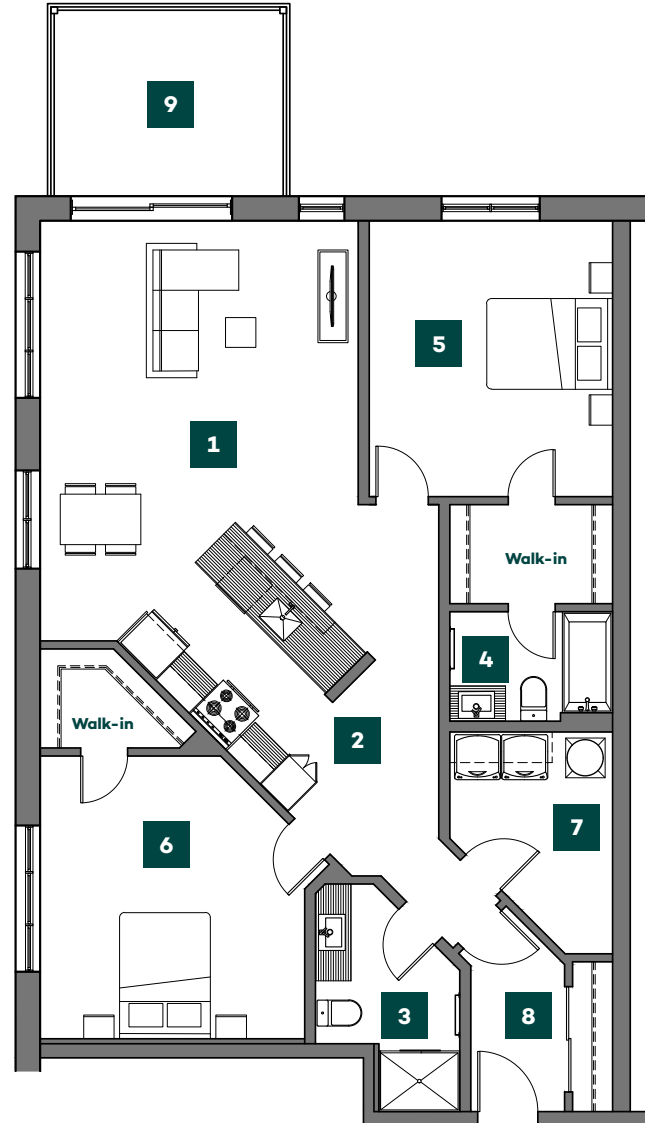
Superficie brute

1316 pi²

Appartements

101 - 201 - 301 - 401

- | | |
|----------|--|
| 1 | Séjour / Salle à manger
15' - 9" X 20' - 10" |
| 2 | Cuisine
11' - 11" X 8' - 3" |
| 3 | Salle de bain 1
7' - 1" X 7' - 11" |
| 4 | Salle de bain 2
8' - 0" X 5' - 5" |
| 5 | Chambre 1 Walk-in
12' - 0" X 13' - 8" 8' - 0" X 4' - 11" |
| 6 | Chambre 2 Walk-in
13' - 1" X 14' - 0" 7' - 8" X 4' - 11" |
| 7 | Buanderie
8' - 0" X 11' - 0" |
| 8 | Vestibule
4' - 7" X 7' - 3" |
| 9 | Balcon
12' - 0" X 9' - 6" |



Le projet étant en développement, le locataire reconnaît que certaines contraintes pourraient amener de légères modifications au plan annexé au contrat préliminaire. La superficie brute de l'unité indiquée sur les plans est approximative, sujette à des changements sans préavis et est basée sur des calculs de surfaces brutes. Tout mobilier décoratif ainsi que les électroménagers apparaissant aux plans ne sont pas inclus et ne sont illustrés qu'à titre indicatif.



4¹/₂**CARRÉ MOZART**

Type A-2



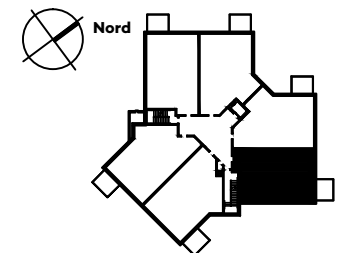
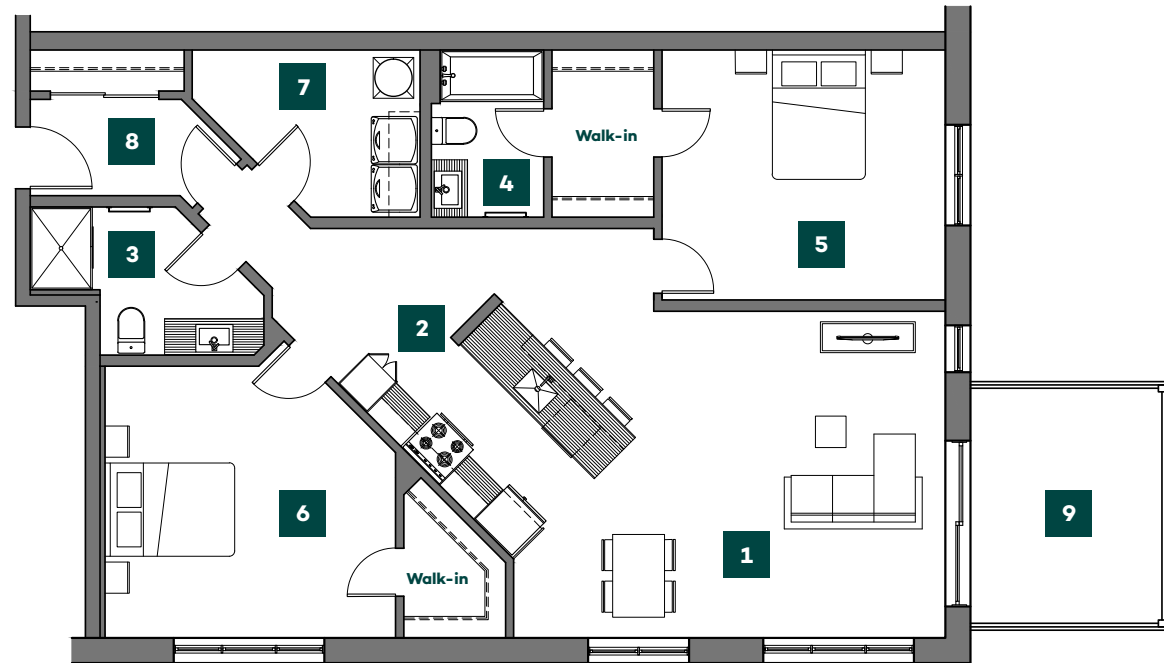
Superficie brute

1316 pi²

Appartements

104 - 204 - 304 - 404

- | | |
|----------|--|
| 1 | Séjour / Salle à manger
20' - 10" X 15' - 9" |
| 2 | Cuisine
8' - 3" X 11' - 11" |
| 3 | Salle de bain 1
7' - 11" X 7' - 1" |
| 4 | Salle de bain 2
5' - 5" X 8' - 0" |
| 5 | Chambre 1 Walk-in
13' - 8" X 12' - 0" 4' - 11" X 8' - 0" |
| 6 | Chambre 2 Walk-in
14' - 0" X 13' - 1" 4' - 11" X 7' - 8" |
| 7 | Buanderie
11' - 0" X 8' - 0" |
| 8 | Vestibule
7' - 3" X 4' - 7" |
| 9 | Balcon
9' - 6" X 12' - 0" |



Le projet étant en développement, le locataire reconnaît que certaines contraintes pourraient amener de légères modifications au plan annexé au contrat préliminaire. La superficie brute de l'unité indiquée sur les plans est approximative, sujette à des changements sans préavis et est basée sur des calculs de surfaces brutes. Tout mobilier décoratif ainsi que les électroménagers apparaissant aux plans ne sont pas inclus et ne sont illustrés qu'à titre indicatif.

4¹/₂**CARRÉ MOZART****Type A-3**

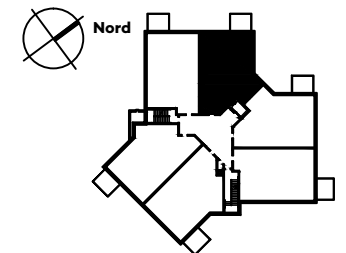
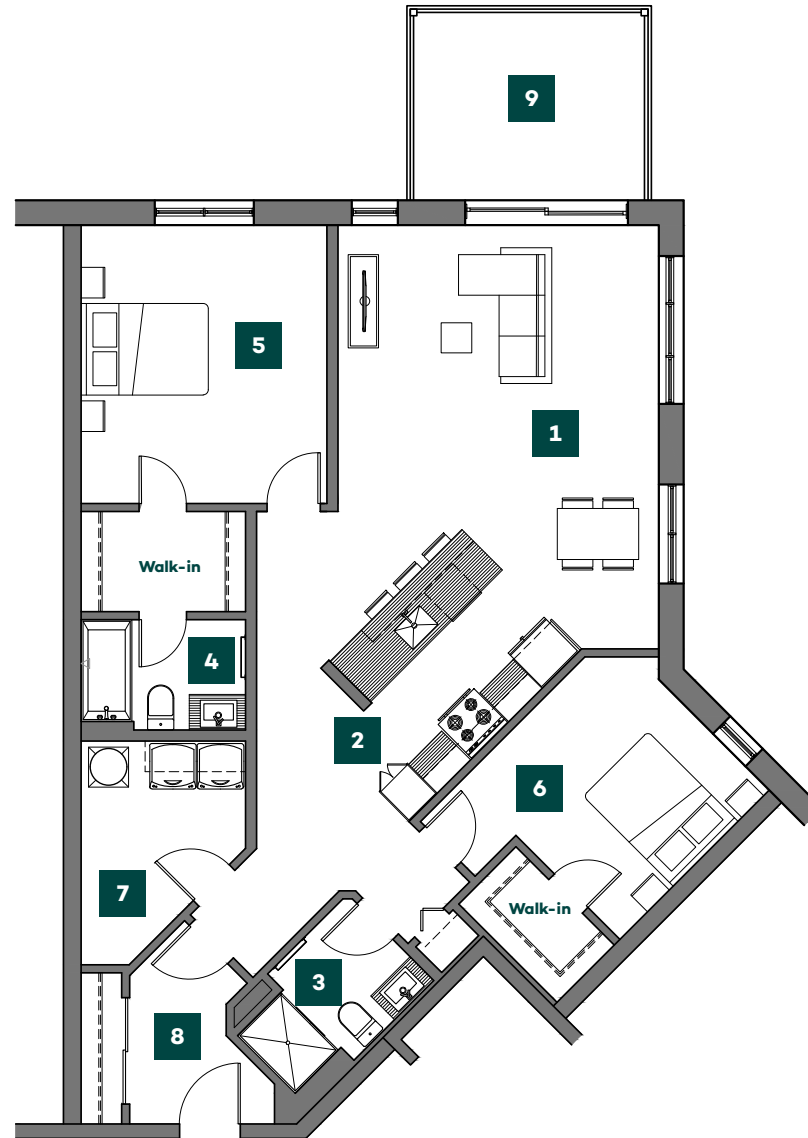
Superficie brute

1281 pi²

Appartements

102 - 202 - 302 - 402

- | | |
|----------|--|
| 1 | Séjour / Salle à manger
15' - 9" X 20' - 10" |
| 2 | Cuisine
8' - 3" X 11' - 11" |
| 3 | Salle de bain 1
7' - 0" X 5' - 6" |
| 4 | Salle de bain 2
8' - 0" X 5' - 5" |
| 5 | Chambre 1 Walk-in
12' - 0" X 13' - 8" 8' - 0" X 4' - 11" |
| 6 | Chambre 2 Walk-in
11' - 0" X 10' - 4" 6' - 9" X 3' - 11" |
| 7 | Buanderie
8' - 0" X 11' - 0" |
| 8 | Vestibule
4' - 8" X 7' - 3" |
| 9 | Balcon
12' - 0" X 9' - 6" |



Le projet étant en développement, le locataire reconnaît que certaines contraintes pourraient amener de légères modifications au plan annexé au contrat préliminaire. La superficie brute de l'unité indiquée sur les plans est approximative, sujette à des changements sans préavis et est basée sur des calculs de surfaces brutes. Tout mobilier décoratif ainsi que les électroménagers apparaissant aux plans ne sont pas inclus et ne sont illustrés qu'à titre indicatif.

4¹/₂**CARRÉ MOZART****Type A-3**

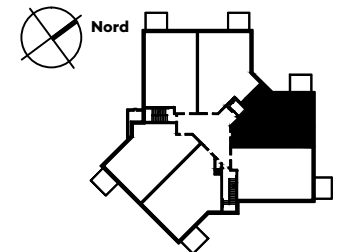
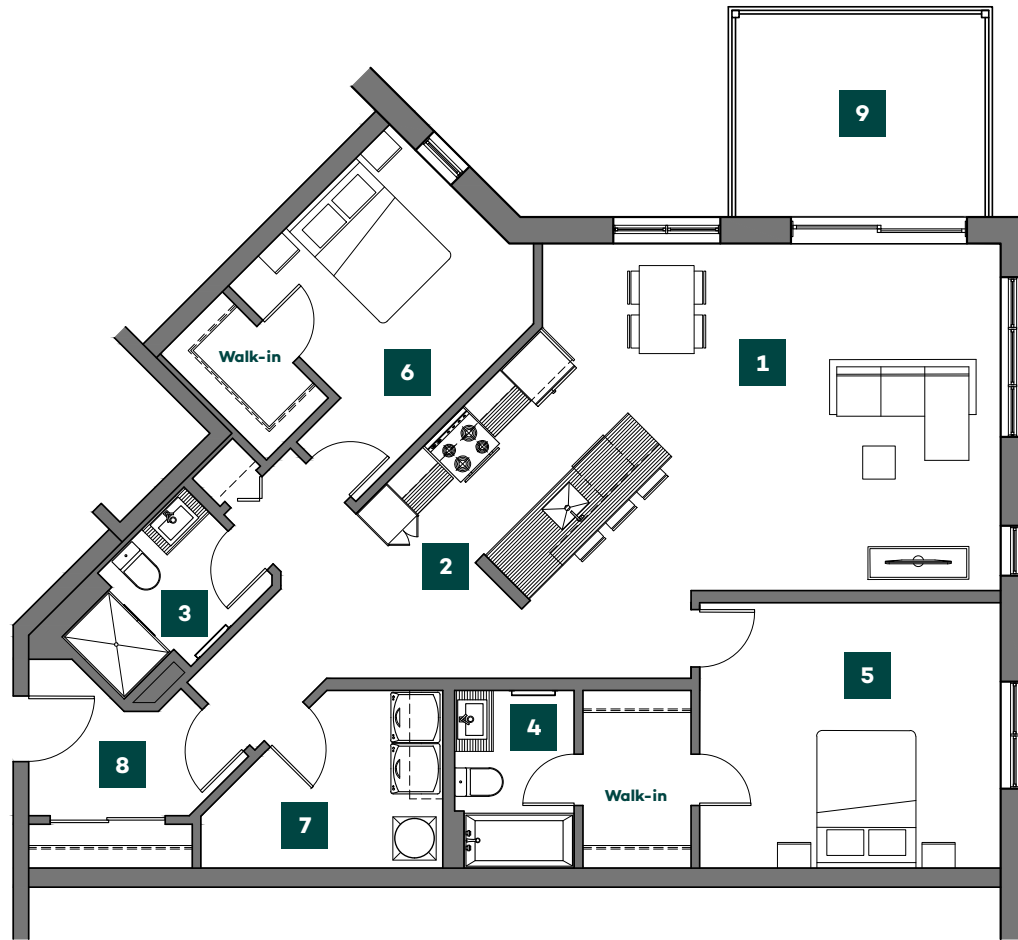
Superficie brute

1281 pi²

Appartements

103 - 203 - 303 - 403

1	Séjour / Salle à manger 20' - 10" X 15' - 9"
2	Cuisine 11' - 11" X 8' - 3"
3	Salle de bain 1 5' - 6" X 7' - 0"
4	Salle de bain 2 5' - 5" X 8' - 0"
5	Chambre 1 Walk-in 13' - 8" X 12' - 0" 4' - 11" X 8' - 0"
6	Chambre 2 Walk-in 10' - 4" X 11' - 0" 3' - 11" X 6' - 9"
7	Buanderie 11' - 0" X 8' - 0"
8	Vestibule 7' - 3" X 4' - 8"
9	Balcon 12' - 0" X 9' - 6"



Le projet étant en développement, le locataire reconnaît que certaines contraintes pourraient amener de légères modifications au plan annexé au contrat préliminaire. La superficie brute de l'unité indiquée sur les plans est approximative, sujette à des changements sans préavis et est basée sur des calculs de surfaces brutes. Tout mobilier décoratif ainsi que les électroménagers apparaissant aux plans ne sont pas inclus et ne sont illustrés qu'à titre indicatif.

4¹/₂**CARRÉ MOZART****Type A-5**

Superficie brute

1324 pi²

Appartements

206 - 306 - 406

- | | |
|----------|---|
| 1 | Séjour / Salle à manger
20' - 10" X 15' - 9" |
| 2 | Cuisine
11' - 11" X 8' - 3" |
| 3 | Salle de bain 1
5' - 2" X 11' - 9" |
| 4 | Salle de bain 2
5' - 5" X 8' - 0" |
| 5 | Chambre 1 Walk-in
12' - 0" X 13' - 8" 4' - 11" X 8' - 0" |
| 6 | Chambre 2 Walk-in
13' - 2" X 10' - 7" 4' - 1" X 7' - 2" |
| 7 | Buanderie
11' - 0" X 8' - 0" |
| 8 | Vestibule Rangement
5' - 3" X 9' - 2" 7' - 5" X 11' - 10" |
| 9 | Balcon
9' - 6" X 12' - 0" |



Le projet étant en développement, le locataire reconnaît que certaines contraintes pourraient amener de légères modifications au plan annexé au contrat préliminaire. La superficie brute de l'unité indiquée sur les plans est approximative, sujette à des changements sans préavis et est basée sur des calculs de surfaces brutes. Tout mobilier décoratif ainsi que les électroménagers apparaissant aux plans ne sont pas inclus et ne sont illustrés qu'à titre indicatif.